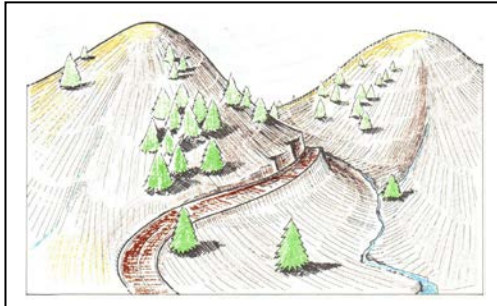




BALISE JAUNE
Direction Technique Nationale

1. Trouve la carte correspondant au paysage. Entoure la lettre de la bonne carte. (1 point)



pts



A

B

C

2. Donne la signification des symboles ci-dessous (1,5 point)

pts

3. Dessine le symbole correspondant à sa définition et donne sa couleur (2 points)

pts

PUIT, FONTAINE Couleur :	GRANDE TOUR Couleur :	MUR INFRANCHISSABLE Couleur :	TALUS Couleur :
-----------------------------------	--------------------------------	---	--------------------------

4. Sur une carte au 1/10000^{ème}, tu mesures 1,5 cm pour te rendre de ton point d'attaque au poste. Combien de mètres sur le terrain dois-tu parcourir pour trouver la balise? (1point)

pts

Nombres de mètres =.....

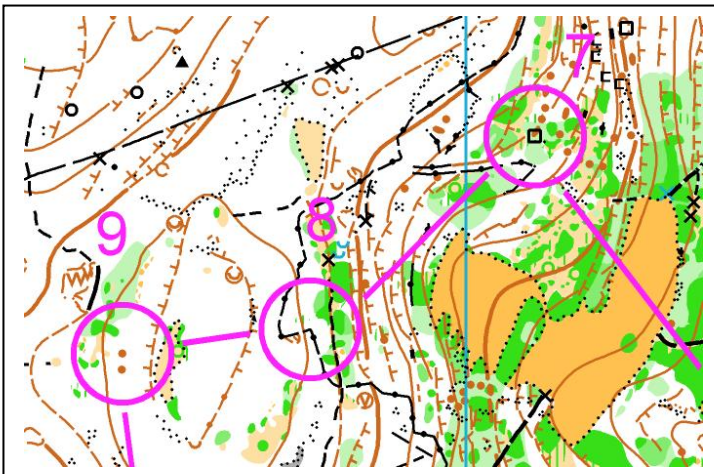
5. Traduire la définition « Rocher – le plus au nord – Côté Sud » du poste 2 en définition codifiée I.O.F comme l'exemple: (1point)

pts

1	34		○			♀	
2	41						

6. Quelle est la définition des postes suivants en symboles codifiés I.O.F : (1,5 points)

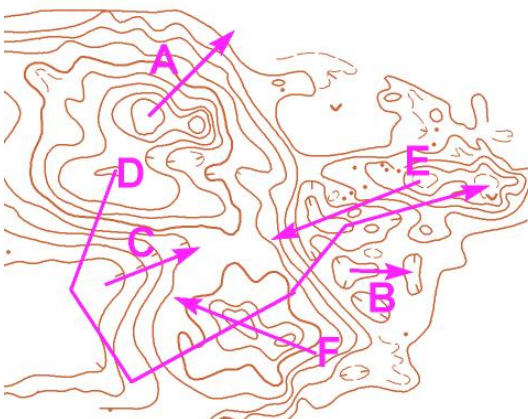
pts



7	44						
8	42						
9	56						

7. En observant la carte ci dessous, relies les lettres en fonction de la trajectoire montante et descendante effectuée par les flèches sur la carte (1,5 points)

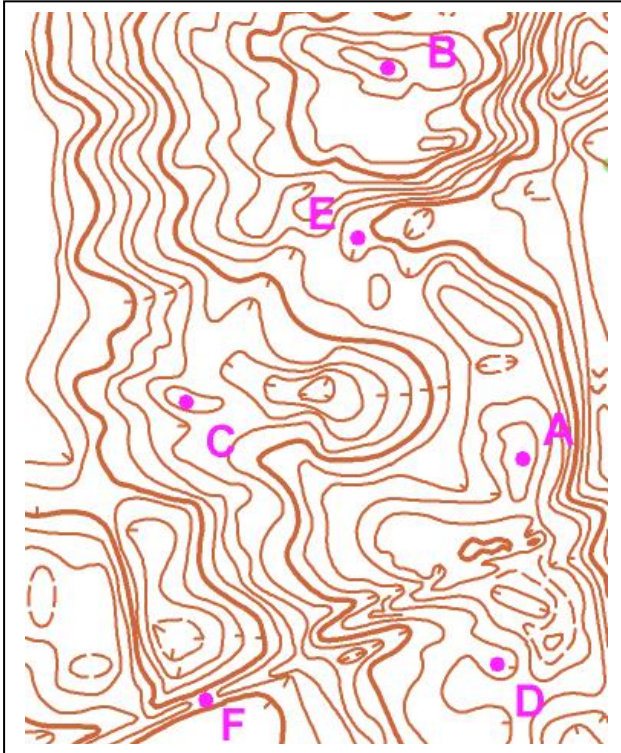
pts



- A . . descend - monte
 B . . monte - descend - monte - descend
 C . . monte
 D . . monte descend
 E . . descend - monte - descend - monte
 F . . descend

8. QUI PEUT VOIR QUI ? Entoure la bonne réponse (1 points)

pts

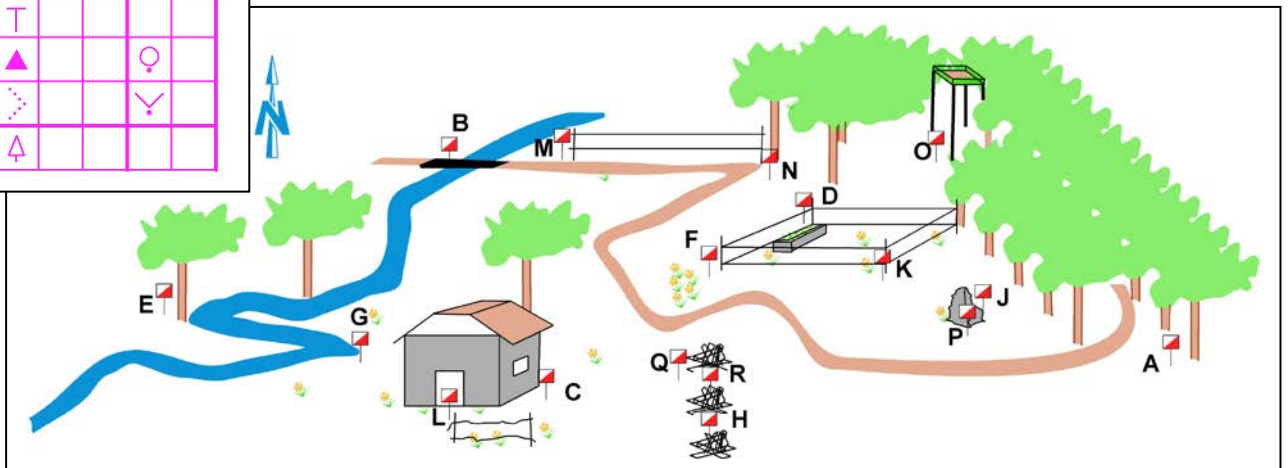


A peut voir B ? : OUI – NON
 B peut voir F ? : OUI - NON
 C peut voir E ? : OUI – NON
 D peut voir C ? : OUI – NON

9. Trouve la balise correspondant à la définition. Reporte la lettre de la balise dans la première colonne de la grille de définitions (2 points)

pts

31	■		○
32	⚡		<
33	↗		└
34	↑	×	≡
35	T		
36	▲		♀
37	⋯		∇
38	♁		



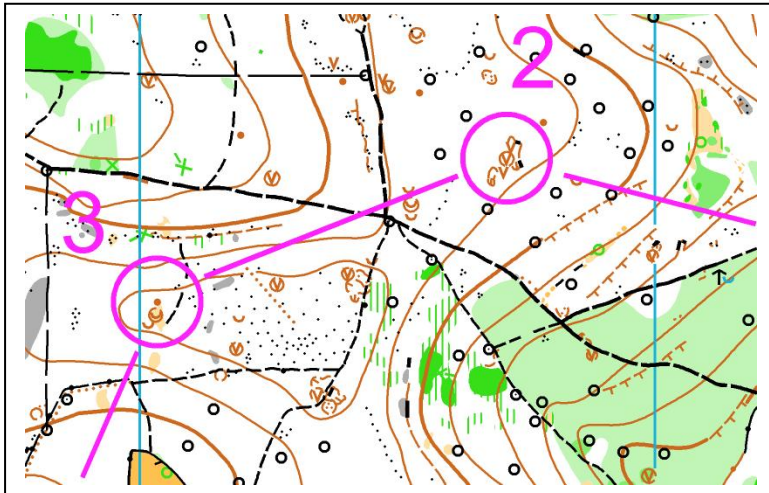
10. Sur la carte ci-dessous, trace ton itinéraire pour aller du poste 2 au poste 3. Tu préciseras les techniques d'orientation utilisées en les reportant sur le trait de votre itinéraire. Préciser par une croix votre point d'attaque et l'élément d'arrêt. (1,5 point)

DV = déviation volontaire
 LS = lecture sommaire
 LA = ligne d'arrêt

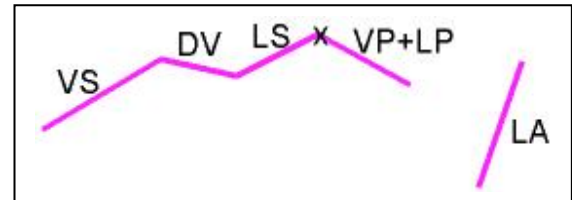
VS = visée sommaire
 LP = Lecture précise

VP visée précise
 X = Point d'attaque

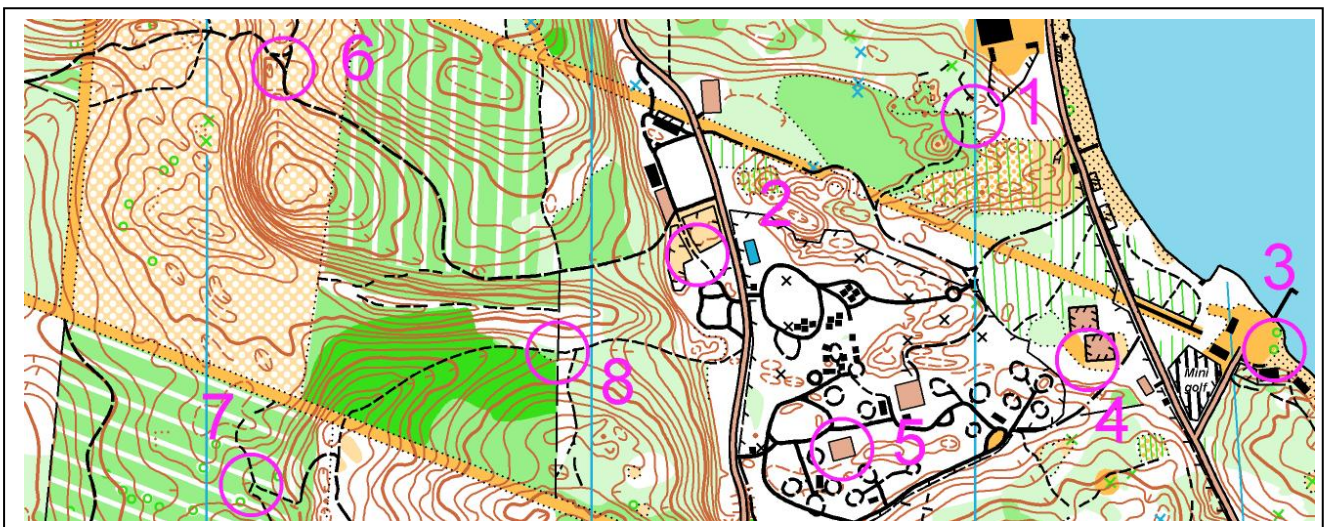
pts



Exemple d'un itinéraire fictif et des techniques utilisées indiquées par les lettres dessus

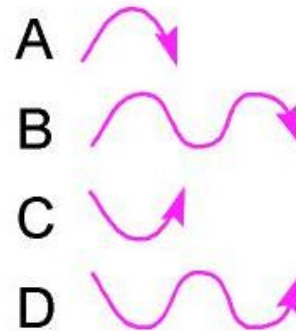
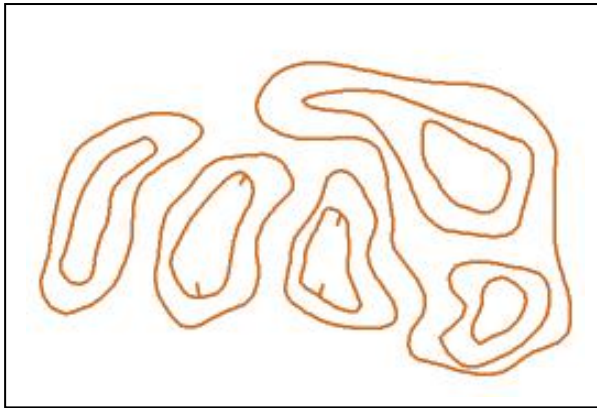


11. Reporte les 8 postes figurant sur la carte sur la photo aérienne (2 points)



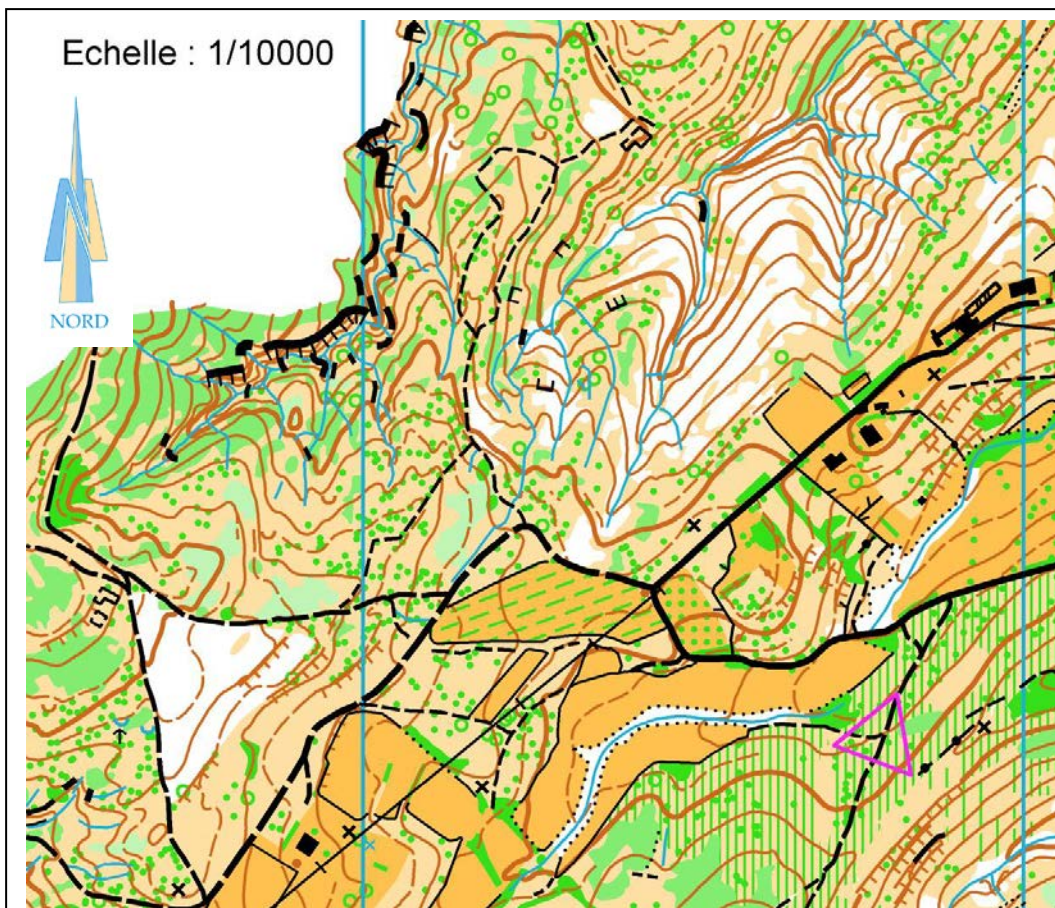
12. Regarde bien la forme des flèches qui représentent en coupe une forme de relief. Tu dois tracer sur la carte en relief une flèche qui doit retraduire cette forme. Tu marqueras à côté de la flèche que tu auras tracée sur la carte la lettre de référence correspondant à la forme de la flèche (2points)

pts



13. **Dictée'O** . Essaie de trouver l'emplacement de 3 postes que recherche cet orienteur en lisant ce qu'il raconte. Quand tu trouves l'emplacement du poste entoure l'élément sur lequel se trouve la balise (2points)

« Je suis au triangle de départ. Au top départ je prends le chemin en direction du Nord-Est. A la première jonction je tourne à gauche, je traverse la route forestière, puis le ruisseau. J'arrive ensuite dans petit champ et je remonte en direction des 2 maisons. Je passe entre les 2 maisons traverse la route forestière et je plonge dans le rentrant sur ma droite en suivant le ruisseau jusqu'à la première jonction de ruisseau où je trouve le poste 1. Je repars plein Ouest, je passe un premier rentrant. J'arrive dans un second rentrant et je suis le ruisseau jusqu'à la seconde jonction qui est mon point d'attaque. Je fais une visée précise plein Sud et j'arrive au pied d'une falaise où je trouve le poste 2. Je repars plein Ouest et j'arrive au chemin que je remonte jusqu'à la jonction de sentiers. Je prends le sentier de droite que je suis jusqu'au second coude du sentier qui est mon point d'attaque. Je fais une visée précise direction Nord-Ouest et tout en descendant légèrement je trouve le poste 3 au bord d'une petite dépression »



pts