



2012

**BALISE JAUNE**  
Direction Technique Nationale

1. Relie les symboles à leur signification. (1,5 points)



•

• levée de terre

pts



•

• petite ruine



•

• bloc rocheux



•

• vigne



•

• talus



•

• falaise

2. Dessine le symbole correspondant au symbole de la carte et donne sa couleur (2 points)

pts

CHAMP CULTIVE Couleur : .....	SOURCE Couleur :.....	PETITE TOUR Couleur :.....	LEVEE DE TERRE Couleur :.....
----------------------------------	--------------------------	-------------------------------	----------------------------------

3. Pour te rendre de la balise 1 à la balise 2, tu mesures 1,8 cm sur ta carte à l'échelle 1/10000<sup>ème</sup>.  
Combien de mètres sur le terrain dois-tu parcourir entre ces 2 balises? (1 points)

pts

Nombres de mètres entre les 2 balises =.....m

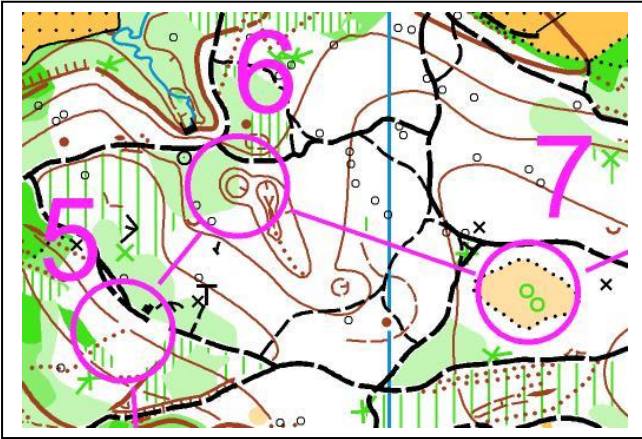
4. Traduire la définition «entre les buttes – les plus à l'ouest » du poste 2 en définition codifiée I.O.F comme l'exemple. (1 point)

pts

1	34		○			♀	
2	41						

5. Quelles sont les définitions des postes suivants en symboles codifiés I.O.F. Soit précis lorsque tu as plusieurs éléments de même nature dans le cercle: (1,5 points)

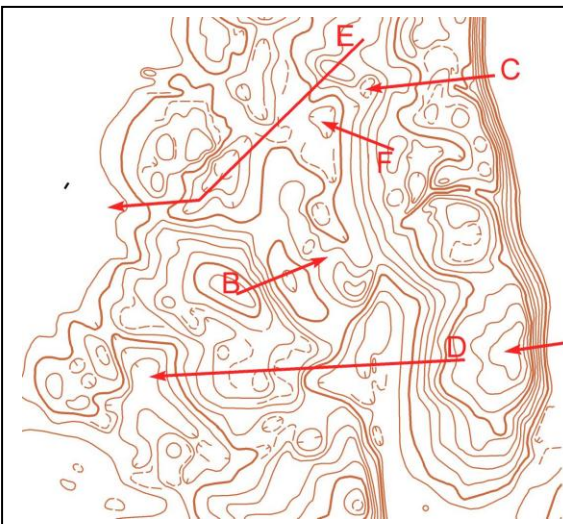
pts



5	31						
6	42						
7	53						

6. En observant la carte ci dessous, relie les lettres en fonction de la trajectoire montante et descendante effectuée par les flèches sur la carte (1,5 points)

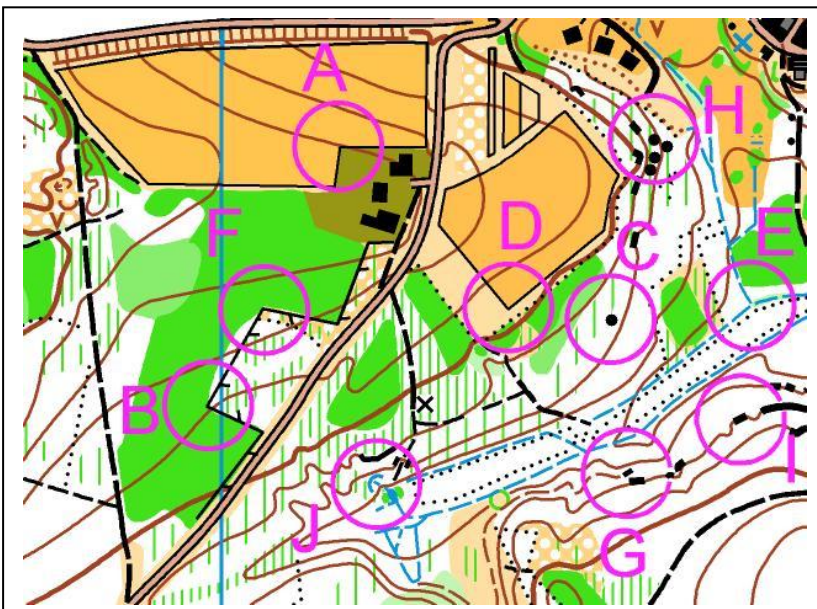
pts



- A • • monte descend
- B • • descend
- C • • descend monte descend
- D • • monte
- E • • descend monte
- F • • monte descend monte descend

7. Trouve la balise correspondant à la définition. Reporte la lettre de la balise dans la première colonne de la grille de définitions (1,5 points)

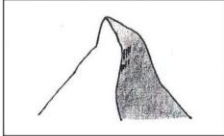
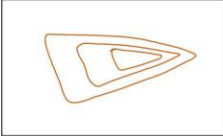

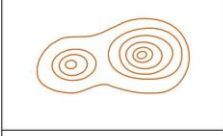
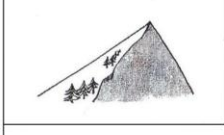


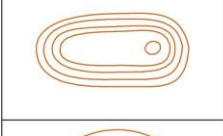
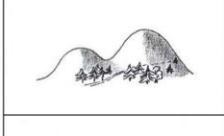
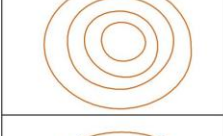


pts



31	◇			∇
32	↑	▬		
33	⤿			
34	↗			└
35	↑	▲		
36	⤿		γ	

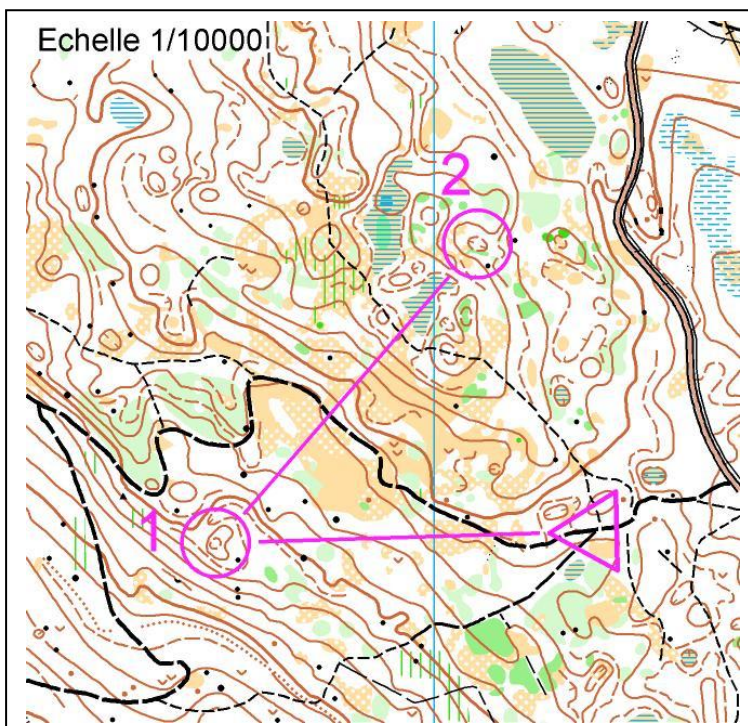
8. Associe le paysage au plan (1,5 points)

pts


	•	•	
	•	•	
	•	•	
	•	•	
	•	•	
	•	•	

9. Sur la carte ci-dessous, trace ton itinéraire pour aller du départ au poste 1 puis du poste 1 au poste 2. Tu préciseras le ou les points d'appui que tu utilises par une flèche, ton point d'attaque par une croix, ta ligne d'arrêt par une ligne marquée LA. (2 points)

pts



LEGENDE A UTILISER

Point d'appui = 

Point d'attaque = X

Ligne d'arrêt = LA

10. Est – ce autorisé de faire ce qui est décrit par ce coureur? Relie la proposition à la bonne réponse  
(1 point)

pts

A : « Si je prends une mauvaise carte au départ de la course, je peux revenir au départ reprendre la bonne carte et repartir en demandant une nouvelle heure de départ »

•

• **AUTORISE**

B : « Si je prends une mauvaise carte au départ de la course, je serai classé sur le circuit sur lequel j'ai couru »

•

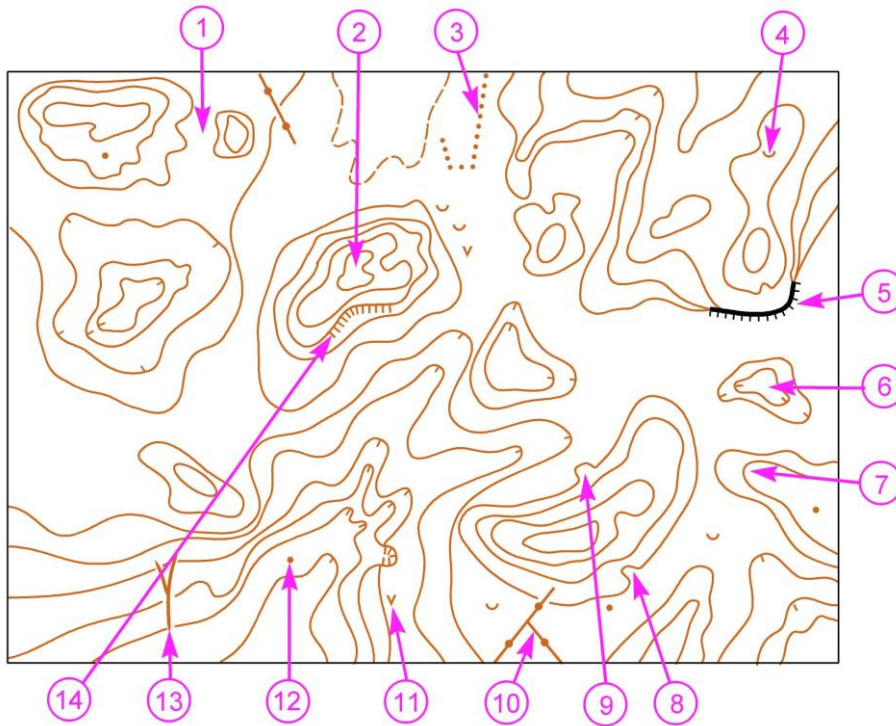
• **NON AUTORISE**

C : « Si je prends une mauvaise carte au départ de la course, je peux revenir au départ reprendre la bonne carte et repartir »

•

11. Donne la signification de chaque symbole indiqué par les flèches (3,5 points)

pts



1 \_\_\_\_\_

2 \_\_\_\_\_

3 \_\_\_\_\_

4 \_\_\_\_\_

5 \_\_\_\_\_

6 \_\_\_\_\_

7 \_\_\_\_\_

8 \_\_\_\_\_

9 \_\_\_\_\_

10 \_\_\_\_\_

11 \_\_\_\_\_

12 \_\_\_\_\_

13 \_\_\_\_\_

14 \_\_\_\_\_

12. **Dictée'O** . Essaie de trouver l'emplacement de 4 postes que recherche cet orienteur en lisant ce qu'il raconte. Quand tu trouves l'emplacement du poste entoure l'élément sur lequel se trouve la balise (2points)

pts

« Je suis au triangle de départ. Au top départ je prends le chemin au sud ouest qui reste à la même altitude jusqu'à la troisième jonction qui est mon point d'attaque. Je prends une visée plein Nord et je trouve la 1<sup>ère</sup> balise dans une clairière. Après avoir poinçonné, je reviens sur le chemin au Sud et je me dirige vers le Nord Ouest jusqu'à une première jonction que je passe en restant sur le chemin direction Nord pour arriver à une intersection. De ce point, je prends une visée plein Ouest et je plonge dans une dépression où je trouve la balise 2 dans le trou le plus au Sud. Je sors de la dépression en direction du Sud, j'aperçois un affût de chasse sur la droite avant d'arriver sur un chemin que je suis en direction de l'Est. Je passe une jonction de chemins direction Est et arrive à une intersection où je tourne à droite puis encore à droite à la jonction suivante et ensuite à gauche à la prochaine. Je continue plein Sud jusqu'au coude du chemin d'où j'attaque mon poste en direction de l'Ouest où je trouve la troisième balise au pied d'une butte. Je sors de mon poste en direction du Sud ouest et tombe sur un chemin juste à côté d'un affût de chasse. Je me dirige rapidement vers le Nord-Ouest jusqu'à la prochaine jonction de sentiers d'où j'attaque mon poste en faisant une déviation volontaire plein Ouest pour ne pas rater le fossé que je longe jusqu'à son extrémité Nord où je trouve la balise 4 »

