



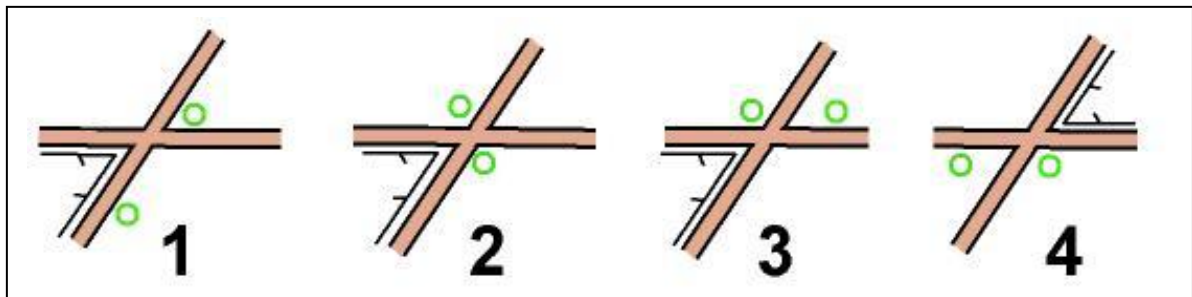
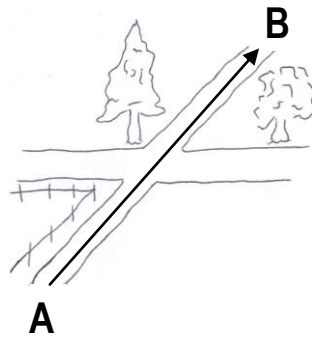
2013

**BALISE VERTE**

Direction Technique Nationale

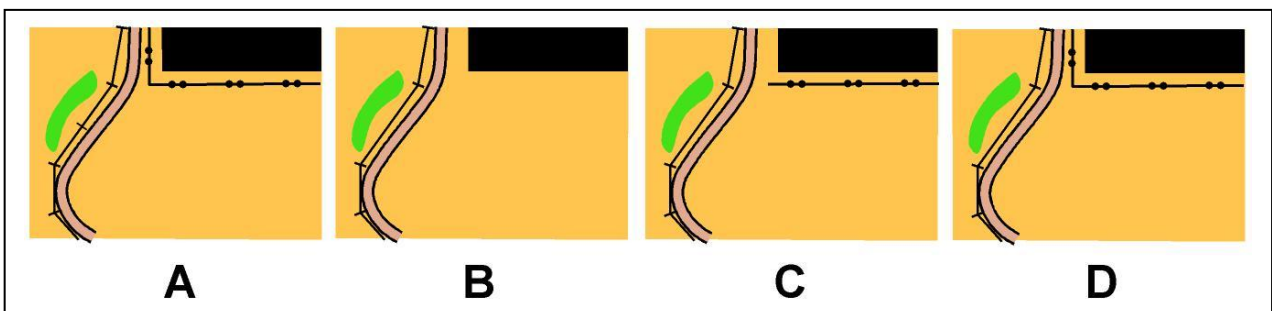
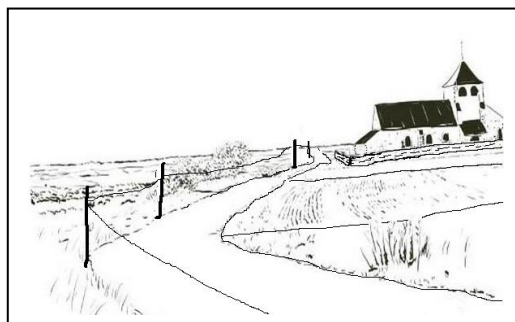
1. Tu dois savoir orienter ta carte. Tu es situé au point A et tu veux aller au point B. Comment dois-tu tenir ta carte dans ta main ? Entoure le numéro du plan bien orienté (2 points)

pts



2. Quel plan correspond au paysage? Entoure la lettre correspondant à la réponse juste (2 points)

pts



3. De quelle couleur est représentée un champ, un pré, sur la carte ? (1 point)

pts

\_\_\_\_\_





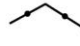



4. Relie le symbole à sa couleur (2 points)

pts

- |             |   |         |
|-------------|---|---------|
| CLOTURE     | • | • JAUNE |
| CLAIRIERE   | • | • BLEU  |
| PUIT        | • | • VERT  |
| ARBRE ISOLE | • | • NOIR  |


5. Relie par un trait le symbole à sa signification (4 points)

pts

	•	• BATIMENT - MAISON
	•	• CHEMIN
	•	• MUR
	•	• LIMITE DE VEGETATION
	•	• CLOTURE INFRANCHISSABLE
	•	• RUISSEAU
	•	• MARE - ETANG
	•	• ROUTE

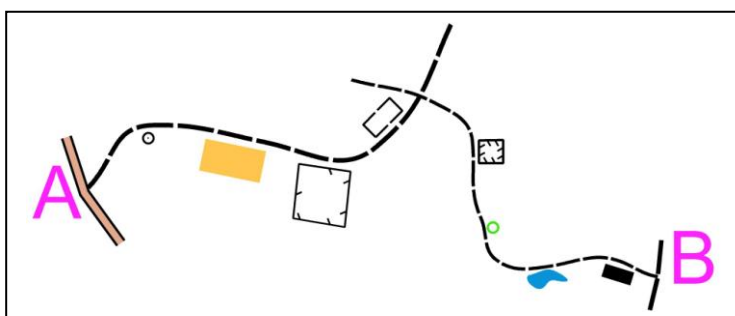
6. Donne la définition de ce symbole : (1 point)

pts

	<input type="checkbox"/> Borne <input type="checkbox"/> Objet particulier <input type="checkbox"/> Puits
---	--

7. Pour aller de A vers B, en suivant le chemin, tu passes à côté de différents symboles situés à droite ou à gauche du chemin. Suivant que ces éléments se situent à gauche ou à droite du chemin, classe les dans la bonne colonne et donne leur signification (2 points)

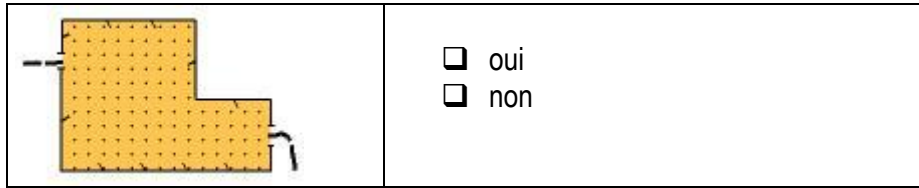
pts



DEFINITIONS DES SYMBOLES A GAUCHE DU CHEMIN	DEFINITIONS DES SYMBOLES A DROITE DU CHEMIN

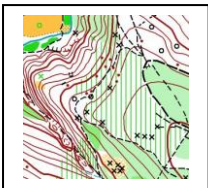
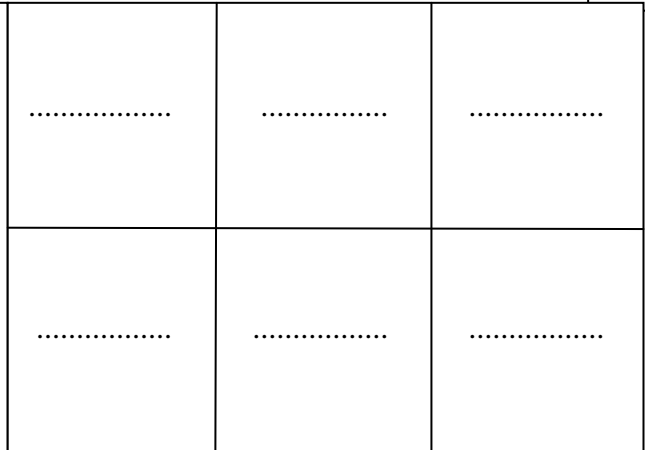
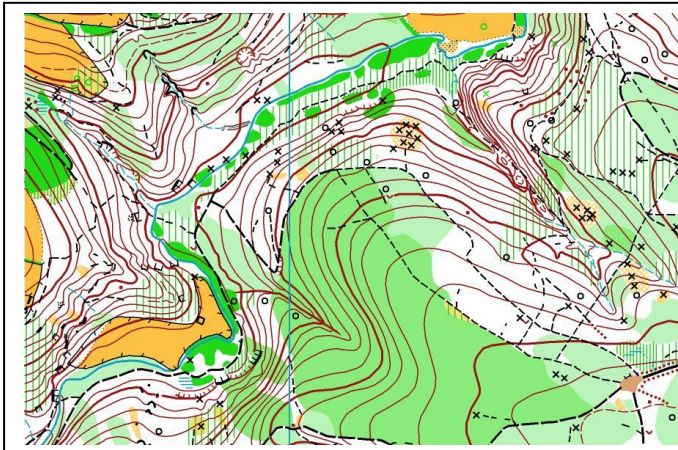
8. Si tu arrives par l'un ou l'autre des chemins, peux tu traverser la zone pour rejoindre le chemin situé de l'autre côté? (1 points)

pts

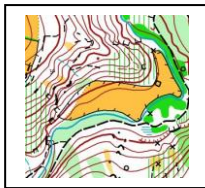


9. Replace les pièces du puzzle à la bonne place en marquant les lettres dans les cases correspondant aux pièces situées à droite de la carte modèle (3 points)

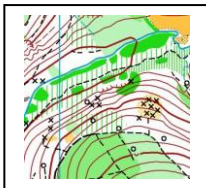
pts



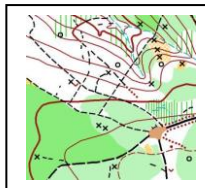
A



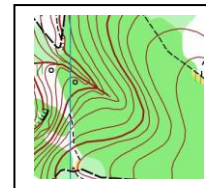
B



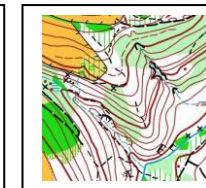
C



D



E



F

10. **Dictée'O** : Essaie de trouver l'emplacement de 2 balises que recherche cet orienteur en lisant ce qu'il raconte. Quand tu trouves l'emplacement du poste, entoure l'élément sur lequel se trouve la balise et marque son numéro. Je te conseille d'orienter la carte comme si tu la lisais en course (2 points)

pts

« Je suis au triangle de départ. Au top départ, je prends le chemin indiqué par la pointe du triangle qui contourne la maison par la gauche. J'arrive à une jonction de chemins où je tourne à gauche. Je trouve rapidement la balise 1 à côté d'une borne. Je continue sur ce même chemin sans revenir sur mes pas. Au bout du champ, le chemin pénètre dans la forêt et je tourne à gauche à la jonction de chemins puis à droite à la suivante. Ensuite je cours rapidement jusqu'à une petite maison situé à droite du chemin où je trouve la 2ème balise.

